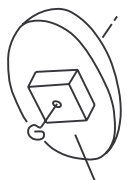
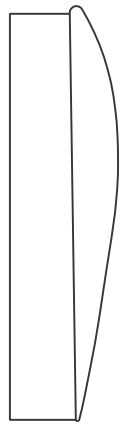




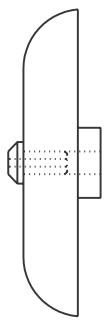
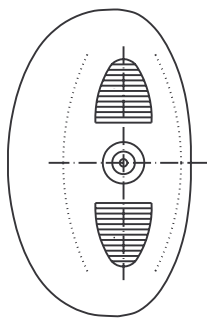
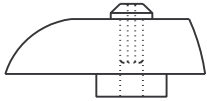
Θέση ακριανής  
αεροτομής φτερού

σημείωση: το χείλος εκφυγής  
είναι ψηλότερα από το χείλος  
προσβολής

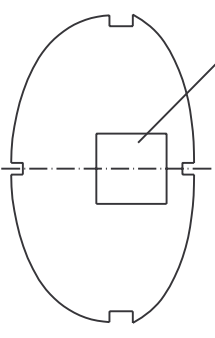
οδηγός για διεδρο και wash-out  
φτερού  
φτιάξτε 2 από χαρτόνι ή μπτάδα



3 χιλ. παχύς οδηγός  
μύτης, ταιριάζει σφικτά  
στην κορητοτομή K-1

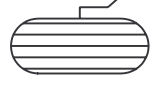
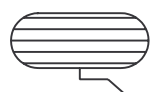


αφαιρούμενη μύτη  
από μπτάδα



κορητοτομή K-1,  
φύλλο μπτάδα  
1,5 χιλ. σκληρή

τομή ρόδας, δείχνει σταγόνα κώλαας  
που ασφαλίζει τη ρόδα.  
Άξονας από αλουμινένιο σωληνάκι.  
Το κάλυμμα είναι από χαρτί.

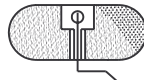


ΕΜΠΡΟΣ  
ΟΨΗ

το σύστημα του συστήματος προσείωσης κολλιέται  
με επτοξική ανάμεσα σε δύο στηρίγματα

σύστημα προσείωσης  
από ατσάλινο σύρμα  
Ø 0,5 χιλ.

στηρίγματα συστ. προσείωσης



**BD-4 homebuilt**

peanut scale, 33 εκ. άνοιγμα φτερών

σγέδιο : Bill Hannan 1980

ελληνική προσαρμογή: Γ.Κανδολάκης, 1/2008

